

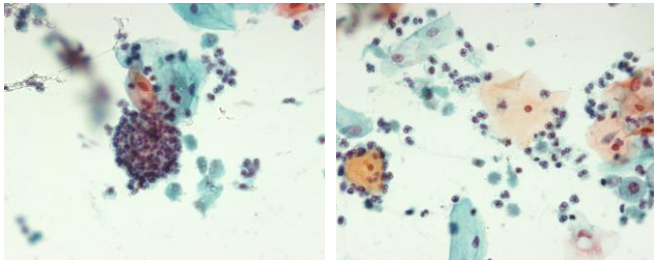
平成 26 年度細胞検査分野サーベイ報告

細谷 栄一

スライドサーベイを行いました。40 名の方から回答をいただきました。正解と回答率(%)は以下の通りです。

【設問 1】子宮膣部 スーパーテル擦過 (20 歳代女性)

- 1.カンジダ膣炎 2.トリコモナス膣炎
3.軽度異形成 4.萎縮性膣炎



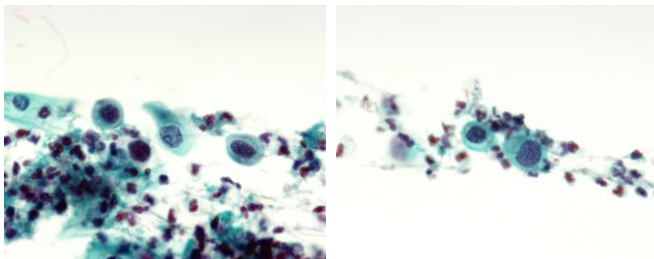
PAP 対物×40 P AP 対物×40

正解 2.トリコモナス膣炎

	1	2	3	4
回答率	0.0	97.5	2.5	0.0

【設問 2】子宮膣部 スーパーテル擦過 (20 歳代女性)

- 1.軽度異形成 2.上皮内癌 3.高度異形成
4.内頸部型腺癌



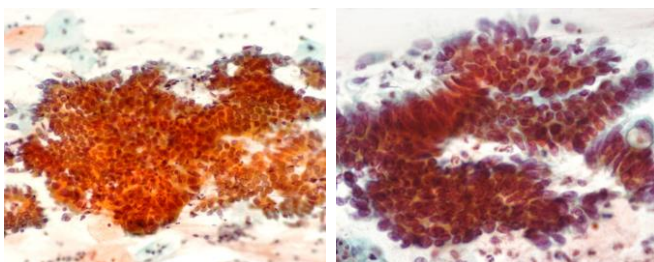
Pap 対物×60 P AP 対物×60

正解 3.高度異形成

	1	2	3	4
回答率	2.5	2.5	95.0	0.0

【設問 3】子宮膣部 スーパーテル擦過 (30 歳代女性)

- 1.上皮内癌 2.中等度異形成 3.上皮内腺癌
4.類内膜腺癌



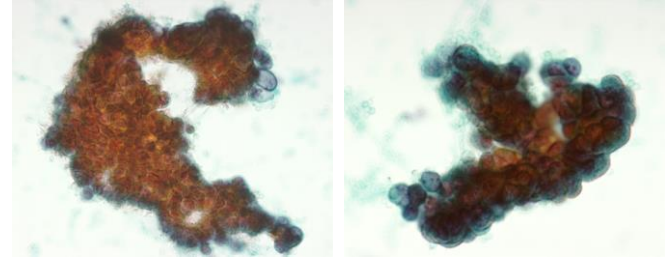
Pap 対物×20 対物 ×40

正解 3.上皮内腺癌

	1	2	3	4
回答率	2.5	0.0	82.5	15.0

【設問 4】気管支洗浄液 (60 歳代男性)

- 1.扁平上皮癌 2.腺癌 3.良性異型円柱上皮
4.硬化性血管腫



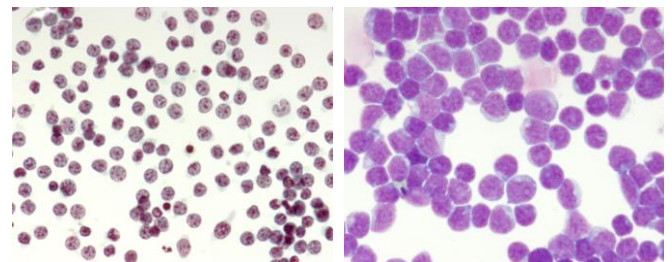
Pap 対物×40 P AP 対物×60

正解 3.良性異型円柱上皮

	1	2	3	4
回答率	0.0	20.0	80.0	0.0

【設問 5】髄液 (10 歳代男性)

- 1.膠芽腫 2.転移性腺癌 3.髄芽腫
4.急性リンパ球性白血病



Pap 対物×60 Giemsa 対物×60

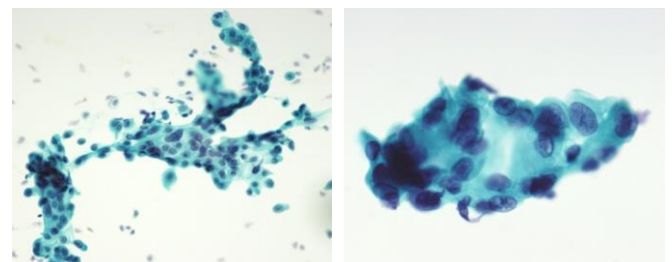
正解 4.急性リンパ球性白血病

	1	2	3	4
回答率	0.0	0.0	5.0	95.0

【設問 6】胸水 (80 歳代男性)

呼吸苦で ER 受診胸水中に写真の様な細胞が少数見られた。

- 1.扁平上皮癌 2.悪性中皮腫 3.腺癌
4.反応性中皮細胞



Pap 対物×20 P AP 対物×60

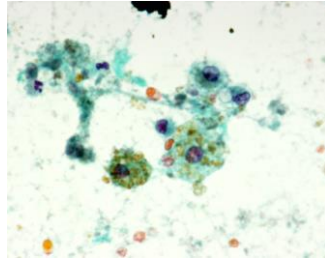
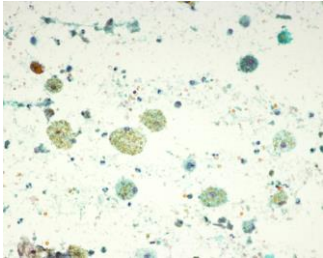
正解 1.扁平上皮癌

	1	2	3	4
回答率	22.5	2.5	32.5	42.5

【設問 7】 精液（40 歳代男性）

血精液症で受診

- 1.ヘモジデリン貪食組織球 2.精囊上皮細胞
3. 悪性黒色腫 4.腺癌



Pap 対物×20

Pap 対物×60

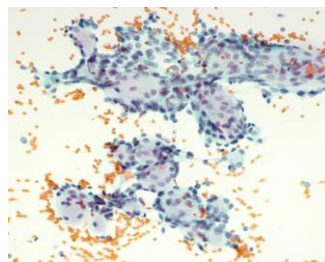
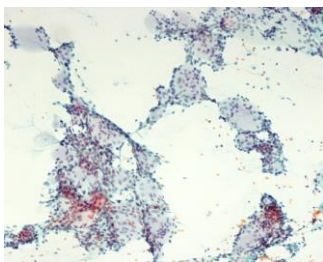
正解 2.精囊上皮細胞

	1	2	3	4
回答率	75.0	25.0	0.0	0.0

【設問 8】 肺腫瘍の穿刺（50 歳代男性）

15 年前に気管腫瘍の手術。以後再発を繰り返す。再発が疑われる

- 1.多形腺腫 2.粘液癌 3.粘表皮癌 4.腺様嚢胞癌



Pap 対物×10

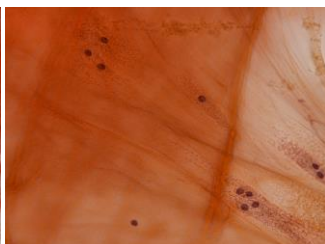
Pap 対物×20

正解 4.腺様嚢胞癌

	1	2	3	4
回答率	0.0	0.0	0.0	100.0

【設問 9】 乳腺穿刺（20 歳代女性）

- 1.乳頭腺管癌 2.線維腺腫 3.粘液癌
4.Mucocele-like tumor



Pap 対物×10

Pap 対物×40

正解 4.Mucocele-like tumor

	1	2	3	4
回答率	0.0	0.0	0.0	100.0

分析と解説については研修会で報告させていただきます。ご協力ありがとうございました。